

II. Экспликация площади земельного участка

Площадь участка				Незастроенная площадь									
По документам	по фактическому использованию	В том числе		Твердые покрытия			Площадки оборудованные		грунт	Под зелеными насаждениями			
		застроенная	незастроенная	проезда	тротуара	прочие	детские	спортивные		Придомовый сквер	Газон с деревьями	Газоны Цветники клумбы	Фруктовый сад
1	2	3	4	5	6	7	8	9	10	11	12	13	14
86872	86872	17010.9	69861.1	есть	есть	-	есть	есть	-	-	есть	есть	-

ТЕХНИЧЕСКОЕ ОПИСАНИЕ

на жилой дом № 2 корпус 14 Литер А
По ул. (пер.) Мельникайте
Город Тюмень

I. Общие сведения

Владелец _____
Серия, тип проекта _____
переоборудовано
Год постройки 2020 в _____
надстроено
Год последнего капитального ремонта _____
Число этажей 19, в т.ч. подвальный этаж-1, технический этаж-1

Число лестниц 1 шт., их уборочная площадь 259,4 кв.м.
Уборочная площадь общих коридоров и мест общего пользования 2187,3 кв.м.
Средняя внутренняя высота помещений 2,7 Строительный объём 38767,1 куб.м.
Общая площадь дома 11922,7 кв.м.
Общая площадь помещений дома 10656,6 кв.м.
Из них: а) жилые помещения: общая площадь квартир 7062,4 кв.м.
площадь квартир 7062,4 кв.м.
в том числе жилой площади 2981,1 кв.м.

Распределения жилой площади

№ пп	ЖИЛАЯ ПЛОЩАДЬ НАХОДИТСЯ	Количество		Жилая площадь	Текущие изменения						
		жилых квартир	жилых комнат		Количество		Жилая площадь	Количество		Жилая площадь	
					жилых квартир	жилых комнат		жилых квартир	жилых комнат		
1.	В квартирах	165	198	2981,1							
2.	В помещ.коридор. системы										
3.	В общежитиях										
4.	Служебная жилая площадь										
5.	Маневренная жилая площадь										
Из общего числа жилой площади находится:											
6.	а) в мансардах										
	б) в подвалах										
	в) в цокольных этажах										
	г) в бараках										

Распределение квартир по числу комнат (без общежит. коридорн. сист.)

№ пп	КВАРТИРЫ	Число квартир	Их жилая площадь	Текущие изменения			
				число квартир	их жилая площадь	число квартир	их жилая площадь
1.	Квартиры-студии	33	535,3				
1.	Однокомнатные	99	1422,6				
2.	Двухкомнатные	33	1023,2				
	Всего	165	2981,1				

Нежилые помещения: полезная площадь 628,5 кв.м.

№ пп	КЛАССИФИКАЦИЯ ПОМЕЩЕНИЙ	Основная		Вспомог.		Текущие изменения							
		общая	арендуем	общая	арендуем	основная		вспомогат.		основная		вспомогат.	
						общая	арендуем	общая	арендуем	общая	арендуем	общая	арендуем
1.	Жилые и нежил.пом.												
2.	Торговая												
3.	Офис												
4.	Складская												
5.	Бытового обслуж.												
6.	Гаражи												
7.	Учрежденческая	501,2		127,3									
8.	Обществ.питания												
9.	Школьная												
10.	Учебно-научная												
11.	Лечебно-санитарная												
12.	Спорт.-оздоровит.												
13.	Театр.и зрел.предпр.												
14.	Творч.мастерские												
15.	Прочая												
	Итого:	501,2		127,3									

В том числе площадь, используемая жилищной конторой для собственных нужд (в кв.м.)

№ пп	ИСПОЛЬЗОВАНИЕ ПОМЕЩЕНИЙ	Основная	Вспомог.	Текущие изменения			
				основная	вспомогат	основная	вспомогат
1.	Учрежденческая						
	а) жилищная контора						
	б) комн.детск.дружин и др.						
2.	Культурно-просветительная						
3.	Прочая						
	а) насосная	49,4					
	б) тепловой пункт	49,2					
	в) электрощитовая	6,9					
	г) техническое помещение цокольного этажа	9,7					
	д) машинное помещение лифтов	54,3					
	е) комната уборочного инвентаря	3,8					
	ж) техническое помещение технического этажа	31,8					
	Итого:	205,1					

III. Техническое описание здания (строения)

Число этажей 19

№ пп.	Наименование конструктивных элементов		Описание конструктивных элементов (материал, конструкция, отделка и прочее)
1	Фундаменты		Монолитная железобетонная фундаментная плита из бетона марки В25, F100, W6 на свайном основании
2	а) наружные и внутренние стены б) перегородки		<p>а) Наружные стены технического подполья: монолитные железобетонные толщиной 300 мм (R120, K0) с облицовкой утеплителем из вспененного пенополистирола (XPS carbon 30-280, Экстрол) 50мм и штукатуркой по сетке из ц/п раствора. - Наружные стены выше отм. 0.000: Наружные стены трехслойные t=520мм. 1. Внутренний слой: кирпич керамический пустотелый марки КР-р-пу 250x120x88/1,4НФ/100/2,0/50/ГОСТ 530-2012 на ц/п растворе марки М75 толщиной 250 мм; 2. Утеплитель: минераловатные плиты "ISOVER KL34" поТУ 5763-001-56846022-05 толщиной 150 мм. 3. Наружный слой толщиной 120 мм: - кирпич силикатный лицевой пустотелый утолщенный марки КУ-л-пу 50x120x88/1,4НФ/100/1,4/75/ГОСТ 530-2012 на ц/п растворе марки М75 под расшивку; - кирпич керамический рядовой пустотелый марки КР-р-пу 250x120x88/1,4НФ/100/2,0/75/ГОСТ 530-2012 на ц/п растворе марки М75 под штукатурку;</p> <p>б) Технический этаж: Керамзитобетонные блоки марки КСР-ПР-ПС-39-35-F15-900 ГОСТ 6133-99 толщиной 190мм на ц/п растворе М50. Типовой этаж: - керамзитобетонные блоки марки КСР-ПР-ПС-39-35-F15-900 ГОСТ 6133-99 толщиной 190мм на ц/п растворе М50 (межквартирные); - 3-х слойные из 2 слоев КСР-ПР-ПС-39-35-F15-900 ГОСТ6133-99 толщиной 90мм и среднего слоя из минераловатного утеплителя "ISOVER KL34" ТУ 5763-001-56846022-05 толщиной 100мм (межквартирные); - керамзитобетонные блоки марки КСР-ПР-ПС-39-35-F15-900 ГОСТ 6133-99 толщиной 90мм на ц/п растворе М50 (внутриквартирные).</p>
3	перекрытия	чердачные	
		междуэтажные	Монолитный железобетон класса В25, F100 толщиной 20 см, армированный сетками и отд.стержнями из арм-ры А500С, В500.
		подвальные	Монолитный железобетон класса В25, F100 толщиной 20 см, армированный сетками и отд.стержнями из арм-ры А500С, В500.
4	Крыша		Плоская (не эксплуатируемая) с внутренним водостоком.
5	Полы		Звукоизоляция, выравнивающая стяжка
6	Проемы	оконные	Блоки оконные из ПВХ профилей
		дверные	Металлические противопожарные
7	Отделочные работы	Наруж.отделка архитек.оформл., а) _____ б) _____ в) внутренняя отделка а) _____ б) _____	Наружная отделка – лицевой кирпич силикатный Внутренняя отделка квартир– улучшенная штукатурка Внутренняя отделка мест общего пользования– улучшенная штукатурка, водоэмульсионная покраска
8	Санитарно- и электрические работы	Центральное отопление	да
		Печное отопление	нет
		Водопровод	да
		Электроосвещение	да
		Радио	нет
		Телефон	нет
		Телевидение	нет
		ванны	с газ.колон.
	с дров. колонк.	нет	
	с горячим водоснаб.	да	
	Горячее водоснаб.	да	

	Газоснабжение	нет
	Мусоропровод	нет
	Лифты	да
	Канализация	да
9	Крыльца, лестницы	да

IV. Техническое описание холодных пристроек и тамбуров

Литер по плану	Назначение	Этажность	Описание конструктивных элементов и их удельные веса										№ сборника	№ таблицы	Удельн.вес оцен.объекта в %	Износ в процентах	
			фундамент	стены и перегородки	перекрыт.	крыша	полы	Проемы		отделочные работы	внутрен. санитарно.электро тех. устройства	прочие работы					
								оконные	дверные								

V. Исчисление восстановительной и действительной стоимости основной части строения и пристроек в ценах 1991 г.

Литер по плану	Наименование строений и пристроек	№ сборника	№ таблицы	Стоимость по таблице	Поправки к стоимости в коэффициентах							Стоимость ед. изм. после прим. поправ. коэф.	Объем или площадь	Восстановит. стоим., в рублях	% износа	Действит. стоимость в руб.
					удельный вес строения	на высоту помещения	на средн. площадь квартиры	климатич. коэф	коэфф. удорожания	на электроплиты	на этажность					
Всего																

Текущие изменения внесены

Работу выполнил	"18" 05 20 20 г.	" " " 20 г.	" " " 20 г.	" " " 20 г.
Кадастровый инженер	Манохина Н.С.			

1	2	3	4	5	6	7	8	9	10	11	12	13	14	15	16	17	18	19	20	21	22	23	24	25	26	27	28	29	30	31	
A	Четвёртый этаж	МОГ	3	Коридор						17,3																				2,70	
A	Четвёртый этаж	МОГ	4	Коридор						7,0																				2,70	
A	Четвёртый этаж	МОГ	5	Лестничная клетка						14,0																	14,0			2,70	
A	Четвёртый этаж	МОГ	6	Тамбур						3,1																		3,1	2,70		
A	Четвёртый этаж	МОГ	7	Воздушная зона						6,2																		6,2	2,70		
итого по нежилому помещению (МОП):										85,4																				9,3	
ИТОГО по лестницам и лестничным клеткам:										14,0																					
ИТОГО по этажу:					426,8	426,8	180,4	246,4	43,6	85,4																		14,0	52,9		
A	Пятый этаж	36	1	Гостиная	17,1	17,1	17,1																							2,70	
A	Пятый этаж	36	2	Спальня	13,7	13,7	13,7																							2,70	
A	Пятый этаж	36	3	Кухня	10,2	10,2		10,2																						2,70	
A	Пятый этаж	36	4	Прихожая	13,1	13,1		13,1																						2,70	
A	Пятый этаж	36	5	Санузел	3,0	3,0		3,0																						2,70	
A	Пятый этаж	36	6	Санузел	1,3	1,3		1,3																						2,70	
A	Пятый этаж	36	7	Лоджия					4,5																			4,5	2,70		
итого по квартире, комнате или жилому помещению:					58,4	58,4	30,8	27,6	4,5																					4,5	
A	Пятый этаж	37	1	Гостиная	15,5	15,5	15,5																							2,70	
A	Пятый этаж	37	2	Кухня	13,4	13,4		13,4																						2,70	
A	Пятый этаж	37	3	Прихожая	7,9	7,9		7,9																						2,70	
A	Пятый этаж	37	4	Санузел	3,2	3,2		3,2																						2,70	
A	Пятый этаж	37	5	Санузел	1,6	1,6		1,6																						2,70	
A	Пятый этаж	37	6	Лоджия					3,9																			3,9	2,70		
итого по квартире, комнате или жилому помещению:					41,6	41,6	15,5	26,1	3,9																					3,9	
A	Пятый этаж	38	1	Гостиная	13,9	13,9	13,9																							2,70	
A	Пятый этаж	38	2	Кухня	13,4	13,4		13,4																						2,70	
A	Пятый этаж	38	3	Прихожая	8,0	8,0		8,0																						2,70	
A	Пятый этаж	38	4	Санузел	3,2	3,2		3,2																						2,70	
A	Пятый этаж	38	5	Санузел	1,6	1,6		1,6																						2,70	
A	Пятый этаж	38	6	Лоджия					3,9																			3,9	2,70		
итого по квартире, комнате или жилому помещению:					40,1	40,1	13,9	26,2	3,9																					3,9	
A	Пятый этаж	39	1	Спальня	13,6	13,6	13,6																							2,70	
A	Пятый этаж	39	2	Кухня	20,8	20,8		20,8																						2,70	
A	Пятый этаж	39	3	Прихожая	10,6	10,6		10,6																						2,70	
A	Пятый этаж	39	4	Санузел	2,8	2,8		2,8																						2,70	
A	Пятый этаж	39	5	Санузел	1,3	1,3		1,3																						2,70	
A	Пятый этаж	39	6	Лоджия					4,5																			4,5	2,70		

1	2	3	4	5	6	7	8	9	10	11	12	13	14	15	16	17	18	19	20	21	22	23	24	25	26	27	28	29	30	31
A	Седьмой этаж	58	2	Кухня	13,4	13,4		13,4																						2,70
A	Седьмой этаж	58	3	Прихожая	8,0	8,0		8,0																						2,70
A	Седьмой этаж	58	4	Санузел	3,2	3,2		3,2																						2,70
A	Седьмой этаж	58	5	Санузел	1,6	1,6		1,6																						2,70
A	Седьмой этаж	58	6	Лоджия					3,9																			3,9	2,70	
итого по квартире, комнате или жилому помещению:					40,1	40,1	13,9	26,2	3,9																				3,9	
A	Седьмой этаж	59	1	Спальня	13,6	13,6	13,6																							2,70
A	Седьмой этаж	59	2	Кухня	20,8	20,8		20,8																						2,70
A	Седьмой этаж	59	3	Прихожая	10,6	10,6		10,6																						2,70
A	Седьмой этаж	59	4	Санузел	2,8	2,8		2,8																						2,70
A	Седьмой этаж	59	5	Санузел	1,3	1,3		1,3																						2,70
A	Седьмой этаж	59	6	Лоджия					4,5																			4,5	2,70	
итого по квартире, комнате или жилому помещению:					49,1	49,1	13,6	35,5	4,5																				4,5	
A	Седьмой этаж	60	1	Комната	16,2	16,2	16,2																							2,70
A	Седьмой этаж	60	2	Прихожая	3,4	3,4		3,4																						2,70
A	Седьмой этаж	60	3	Санузел	4,2	4,2		4,2																						2,70
A	Седьмой этаж	60	4	Лоджия					5,0																			5,0	2,70	
итого по квартире, комнате или жилому помещению:					23,8	23,8	16,2	7,6	5,0																				5,0	
A	Седьмой этаж	61	1	Комната	16,2	16,2	16,2																							2,70
A	Седьмой этаж	61	2	Прихожая	3,4	3,4		3,4																						2,70
A	Седьмой этаж	61	3	Санузел	4,2	4,2		4,2																						2,70
A	Седьмой этаж	61	4	Лоджия					5,0																			5,0	2,70	
итого по квартире, комнате или жилому помещению:					23,8	23,8	16,2	7,6	5,0																				5,0	
A	Седьмой этаж	62	1	Спальня	13,6	13,6	13,6																							2,70
A	Седьмой этаж	62	2	Кухня	20,6	20,6		20,6																						2,70
A	Седьмой этаж	62	3	Прихожая	10,6	10,6		10,6																						2,70
A	Седьмой этаж	62	4	Санузел	2,8	2,8		2,8																						2,70
A	Седьмой этаж	62	5	Санузел	1,3	1,3		1,3																						2,70
A	Седьмой этаж	62	6	Лоджия					4,5																			4,5	2,70	
итого по квартире, комнате или жилому помещению:					48,9	48,9	13,6	35,3	4,5																				4,5	
A	Седьмой этаж	63	1	Гостиная	13,5	13,5	13,5																							2,70
A	Седьмой этаж	63	2	Кухня	13,9	13,9		13,9																						2,70
A	Седьмой этаж	63	3	Прихожая	8,0	8,0		8,0																						2,70
A	Седьмой этаж	63	4	Санузел	3,2	3,2		3,2																						2,70
A	Седьмой этаж	63	5	Санузел	1,6	1,6		1,6																						2,70
A	Седьмой этаж	63	6	Лоджия					3,9																			3,9	2,70	

1	2	3	4	5	6	7	8	9	10	11	12	13	14	15	16	17	18	19	20	21	22	23	24	25	26	27	28	29	30	31		
A	Десятый этаж	МОГ	3	Коридор						17,3																				2,70		
A	Десятый этаж	МОГ	4	Коридор						7,0																				2,70		
A	Десятый этаж	МОГ	5	Лестничная клетка						14,0																	14,0			2,70		
A	Десятый этаж	МОГ	6	Тамбур						3,1																			3,1	2,70		
A	Десятый этаж	МОГ	7	Воздушная зона						6,2																			6,2	2,70		
итого по нежилому помещению (МОП):										85,4																				9,3		
ИТОГО по лестницам и лестничным клеткам:										14,0																						
ИТОГО по этажу:					426,8	426,8	180,4	246,4	43,6	85,4																			14,0	52,9		
A	Одиннадцатый этаж	96	1	Гостиная	17,2	17,2	17,2																								2,70	
A	Одиннадцатый этаж	96	2	Спальня	13,9	13,9	13,9																								2,70	
A	Одиннадцатый этаж	96	3	Кухня	10,3	10,3		10,3																							2,70	
A	Одиннадцатый этаж	96	4	Прихожая	12,9	12,9		12,9																							2,70	
A	Одиннадцатый этаж	96	5	Санузел	3,0	3,0		3,0																							2,70	
A	Одиннадцатый этаж	96	6	Санузел	1,3	1,3		1,3																							2,70	
A	Одиннадцатый этаж	96	7	Лоджия					4,5																				4,5	2,70		
итого по квартире, комнате или жилому помещению:					58,6	58,6	31,1	27,5	4,5																						4,5	
A	Одиннадцатый этаж	97	1	Гостиная	15,6	15,6	15,6																									2,70
A	Одиннадцатый этаж	97	2	Кухня	13,5	13,5		13,5																								2,70
A	Одиннадцатый этаж	97	3	Прихожая	8,0	8,0		8,0																								2,70
A	Одиннадцатый этаж	97	4	Санузел	3,2	3,2		3,2																								2,70
A	Одиннадцатый этаж	97	5	Санузел	1,7	1,7		1,7																								2,70
A	Одиннадцатый этаж	97	6	Лоджия					5,5																					5,5	2,70	
итого по квартире, комнате или жилому помещению:					42,0	42,0	15,6	26,4	5,5																						5,5	
A	Одиннадцатый этаж	98	1	Гостиная	13,8	13,8	13,8																									2,70
A	Одиннадцатый этаж	98	2	Кухня	13,6	13,6		13,6																								2,70
A	Одиннадцатый этаж	98	3	Прихожая	8,1	8,1		8,1																								2,70
A	Одиннадцатый этаж	98	4	Санузел	3,2	3,2		3,2																								2,70
A	Одиннадцатый этаж	98	5	Санузел	1,7	1,7		1,7																								2,70
A	Одиннадцатый этаж	98	6	Лоджия					5,5																					5,5	2,70	
итого по квартире, комнате или жилому помещению:					40,4	40,4	13,8	26,6	5,5																						5,5	
A	Одиннадцатый этаж	99	1	Спальня	13,7	13,7	13,7																									2,70
A	Одиннадцатый этаж	99	2	Кухня	20,6	20,6		20,6																								2,70
A	Одиннадцатый этаж	99	3	Прихожая	10,6	10,6		10,6																								2,70
A	Одиннадцатый этаж	99	4	Санузел	2,8	2,8		2,8																								2,70
A	Одиннадцатый этаж	99	5	Санузел	1,3	1,3		1,3																								2,70
A	Одиннадцатый этаж	99	6	Лоджия					4,5																					4,50	2,70	

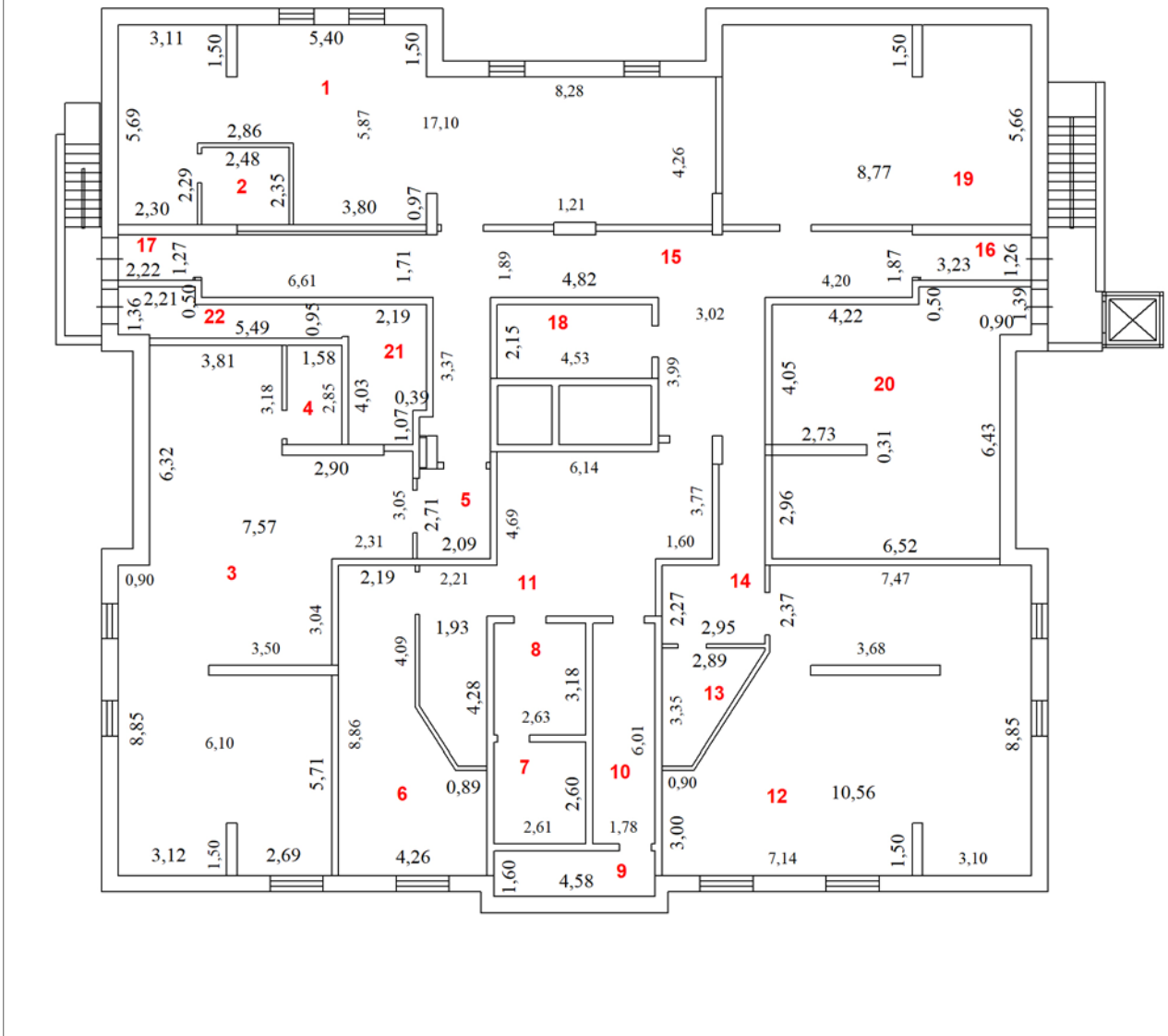
1	2	3	4	5	6	7	8	9	10	11	12	13	14	15	16	17	18	19	20	21	22	23	24	25	26	27	28	29	30	31
A	Тринадцатый этаж	118	2	Кухня	13,6	13,6		13,6																						2,70
A	Тринадцатый этаж	118	3	Прихожая	8,1	8,1		8,1																						2,70
A	Тринадцатый этаж	118	4	Санузел	3,2	3,2		3,2																						2,70
A	Тринадцатый этаж	118	5	Санузел	1,7	1,7		1,7																						2,70
A	Тринадцатый этаж	118	6	Лоджия					5,5																				5,5	2,70
итого по квартире, комнате или жилому помещению:					40,4	40,4	13,8	26,6	5,5																					5,5
A	Тринадцатый этаж	119	1	Спальня	13,7	13,7	13,7																							2,70
A	Тринадцатый этаж	119	2	Кухня	20,6	20,6		20,6																						2,70
A	Тринадцатый этаж	119	3	Прихожая	10,6	10,6		10,6																						2,70
A	Тринадцатый этаж	119	4	Санузел	2,8	2,8		2,8																						2,70
A	Тринадцатый этаж	119	5	Санузел	1,3	1,3		1,3																						2,70
A	Тринадцатый этаж	119	6	Лоджия					4,5																				4,50	2,70
итого по квартире, комнате или жилому помещению:					49,0	49,0	13,7	35,3	4,5																					4,50
A	Тринадцатый этаж	120	1	Комната	16,3	16,3	16,3																							2,70
A	Тринадцатый этаж	120	2	Прихожая	3,4	3,4		3,4																						2,70
A	Тринадцатый этаж	120	3	Санузел	4,2	4,2		4,2																						2,70
A	Тринадцатый этаж	120	4	Лоджия					7,7																				7,7	2,70
итого по квартире, комнате или жилому помещению:					23,9	23,9	16,3	7,6	7,7																					7,7
A	Тринадцатый этаж	121	1	Комната	16,2	16,2	16,2																							2,70
A	Тринадцатый этаж	121	2	Прихожая	3,4	3,4		3,4																						2,70
A	Тринадцатый этаж	121	3	Санузел	4,3	4,3		4,3																						2,70
A	Тринадцатый этаж	121	4	Лоджия					7,7																				7,7	2,70
итого по квартире, комнате или жилому помещению:					23,9	23,9	16,2	7,7	7,7																					7,7
A	Тринадцатый этаж	122	1	Спальня	13,7	13,7	13,7																							2,70
A	Тринадцатый этаж	122	2	Кухня	20,7	20,7		20,7																						2,70
A	Тринадцатый этаж	122	3	Прихожая	10,6	10,6		10,6																						2,70
A	Тринадцатый этаж	122	4	Санузел	2,8	2,8		2,8																						2,70
A	Тринадцатый этаж	122	5	Санузел	1,3	1,3		1,3																						2,70
A	Тринадцатый этаж	122	6	Лоджия					4,5																				4,5	2,70
итого по квартире, комнате или жилому помещению:					49,1	49,1	13,7	35,4	4,5																					4,5
A	Тринадцатый этаж	123	1	Гостиная	13,9	13,9	13,9																							2,70
A	Тринадцатый этаж	123	2	Кухня	13,5	13,5		13,5																						2,70
A	Тринадцатый этаж	123	3	Прихожая	8,0	8,0		8,0																						2,70
A	Тринадцатый этаж	123	4	Санузел	3,2	3,2		3,2																						2,70
A	Тринадцатый этаж	123	5	Санузел	1,7	1,7		1,7																						2,70
A	Тринадцатый этаж	123	6	Лоджия					5,5																				5,5	2,70

1	2	3	4	5	6	7	8	9	10	11	12	13	14	15	16	17	18	19	20	21	22	23	24	25	26	27	28	29	30	31	
A	Шестнадцатый этаж	МОГ	3	Коридор						17,3																				2,70	
A	Шестнадцатый этаж	МОГ	4	Коридор						7,0																				2,70	
A	Шестнадцатый этаж	МОГ	5	Лестничная клетка						14,0																	14,0			2,70	
A	Шестнадцатый этаж	МОГ	6	Тамбур						3,1																		3,1		2,70	
A	Шестнадцатый этаж	МОГ	7	Воздушная зона						6,2																			6,2	2,70	
итого по нежилому помещению (МОП):										85,4																				9,3	
ИТОГО по лестницам и лестничным клеткам:										14,0																					
ИТОГО по этажу:					426,8	426,8	180,4	246,4	43,6	85,4																			14,0	52,9	
A	Семнадцатый этаж	156	1	Гостиная	17,1	17,1	17,1																								2,70
A	Семнадцатый этаж	156	2	Спальня	13,7	13,7	13,7																								2,70
A	Семнадцатый этаж	156	3	Кухня	10,2	10,2		10,2																							2,70
A	Семнадцатый этаж	156	4	Прихожая	13,1	13,1		13,1																							2,70
A	Семнадцатый этаж	156	5	Санузел	3,0	3,0		3,0																							2,70
A	Семнадцатый этаж	156	6	Санузел	1,3	1,3		1,3																							2,70
A	Семнадцатый этаж	156	7	Лоджия					4,5																				4,5	2,70	
итого по квартире, комнате или жилому помещению:					58,4	58,4	30,8	27,6	4,5																					4,5	
A	Семнадцатый этаж	157	1	Гостиная	15,5	15,5	15,5																								2,70
A	Семнадцатый этаж	157	2	Кухня	13,4	13,4		13,4																							2,70
A	Семнадцатый этаж	157	3	Прихожая	7,9	7,9		7,9																							2,70
A	Семнадцатый этаж	157	4	Санузел	3,2	3,2		3,2																							2,70
A	Семнадцатый этаж	157	5	Санузел	1,6	1,6		1,6																							2,70
A	Семнадцатый этаж	157	6	Лоджия					3,9																					3,9	2,70
итого по квартире, комнате или жилому помещению:					41,6	41,6	15,5	26,1	3,9																					3,9	
A	Семнадцатый этаж	158	1	Гостиная	13,9	13,9	13,9																								2,70
A	Семнадцатый этаж	158	2	Кухня	13,4	13,4		13,4																							2,70
A	Семнадцатый этаж	158	3	Прихожая	8,0	8,0		8,0																							2,70
A	Семнадцатый этаж	158	4	Санузел	3,2	3,2		3,2																							2,70
A	Семнадцатый этаж	158	5	Санузел	1,6	1,6		1,6																							2,70
A	Семнадцатый этаж	158	6	Лоджия					3,9																					3,9	2,70
итого по квартире, комнате или жилому помещению:					40,1	40,1	13,9	26,2	3,9																					3,9	
A	Семнадцатый этаж	159	1	Спальня	13,6	13,6	13,6																								2,70
A	Семнадцатый этаж	159	2	Кухня	20,8	20,8		20,8																							2,70
A	Семнадцатый этаж	159	3	Прихожая	10,6	10,6		10,6																							2,70
A	Семнадцатый этаж	159	4	Санузел	2,8	2,8		2,8																							2,70
A	Семнадцатый этаж	159	5	Санузел	1,3	1,3		1,3																							2,70
A	Семнадцатый этаж	159	6	Лоджия					4,5																					4,5	2,70

1	2	3	4	5	6	7	8	9	10	11	12	13	14	15	16	17	18	19	20	21	22	23	24	25	26	27	28	29	30	31	
A	Семнадцатый этаж	165	5	Санузел	3,0	3,0		3,0																						2,70	
A	Семнадцатый этаж	165	6	Санузел	1,3	1,3		1,3																						2,70	
A	Семнадцатый этаж	165	7	Лоджия					4,5																			4,5	2,70		
итого по квартире, комнате или жилому помещению:					58,8	58,8	31,1	27,7	4,5																				4,5		
A	Семнадцатый этаж	МОГ	1	Лифтовый холл						20,5																				2,70	
A	Семнадцатый этаж	МОГ	2	Коридор						17,3																				2,70	
A	Семнадцатый этаж	МОГ	3	Коридор						17,3																				2,70	
A	Семнадцатый этаж	МОГ	4	Коридор						7,0																				2,70	
A	Семнадцатый этаж	МОГ	5	Лестничная клетка						14,0																	14,0			2,70	
A	Семнадцатый этаж	МОГ	6	Тамбур						3,1																		3,1	2,70		
A	Семнадцатый этаж	МОГ	7	Воздушная зона						6,2																			6,2	2,70	
итого по нежилому помещению (МОП):										85,4																				9,3	
ИТОГО по лестницам и лестничным клеткам:										14,0																					
ИТОГО по этажу:					426,8	426,8	180,4	246,4	43,6	85,4																		14,0	52,9		
A	Технический этаж	МОГ	1	Технический этаж						201,1																				2,15	
A	Технический этаж	МОГ	2	Технический этаж						233,4																				2,15	
A	Технический этаж	МОГ	3	Техническое помещение						31,8			31,8	31,8																2,15	
A	Технический этаж	МОГ	4	Маш-ое помещение лифтов						54,3											54,3	54,3								2,15	
A	Технический этаж	МОГ	5	Коридор						9,0																				2,15	
A	Технический этаж	МОГ	6	Лестничная клетка						14,0																	14,0			2,15	
A	Технический этаж	МОГ	7	Воздушная зона						5,8																		5,8	2,15		
A	Технический этаж	МОГ	8	Лестничная клетка						7,4																	7,4			2,15	
итого по нежилому помещению (МОП):										556,8			31,8	31,8								54,3	54,3						5,8		
ИТОГО по лестницам и лестничным клеткам:										21,4																					
ИТОГО по этажу:										556,8			31,8	31,8								54,3	54,3					21,4	5,8		
ИТОГО по дому:					7062,4	7062,4	2981,1	4081,3	778,4	2187,3	628,5	628,5	41,5	41,5	49,2	49,2	49,4	49,4	6,9	6,9	54,3	54,3	3,8	3,8	501,2	127,3	259,4	954,8			
Общая площадь помещений:			10656,6		7062,4				778,4	2187,3	628,5																259,4				

План этажа

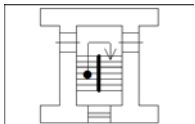
Этаж Цокольный



Условные обозначения



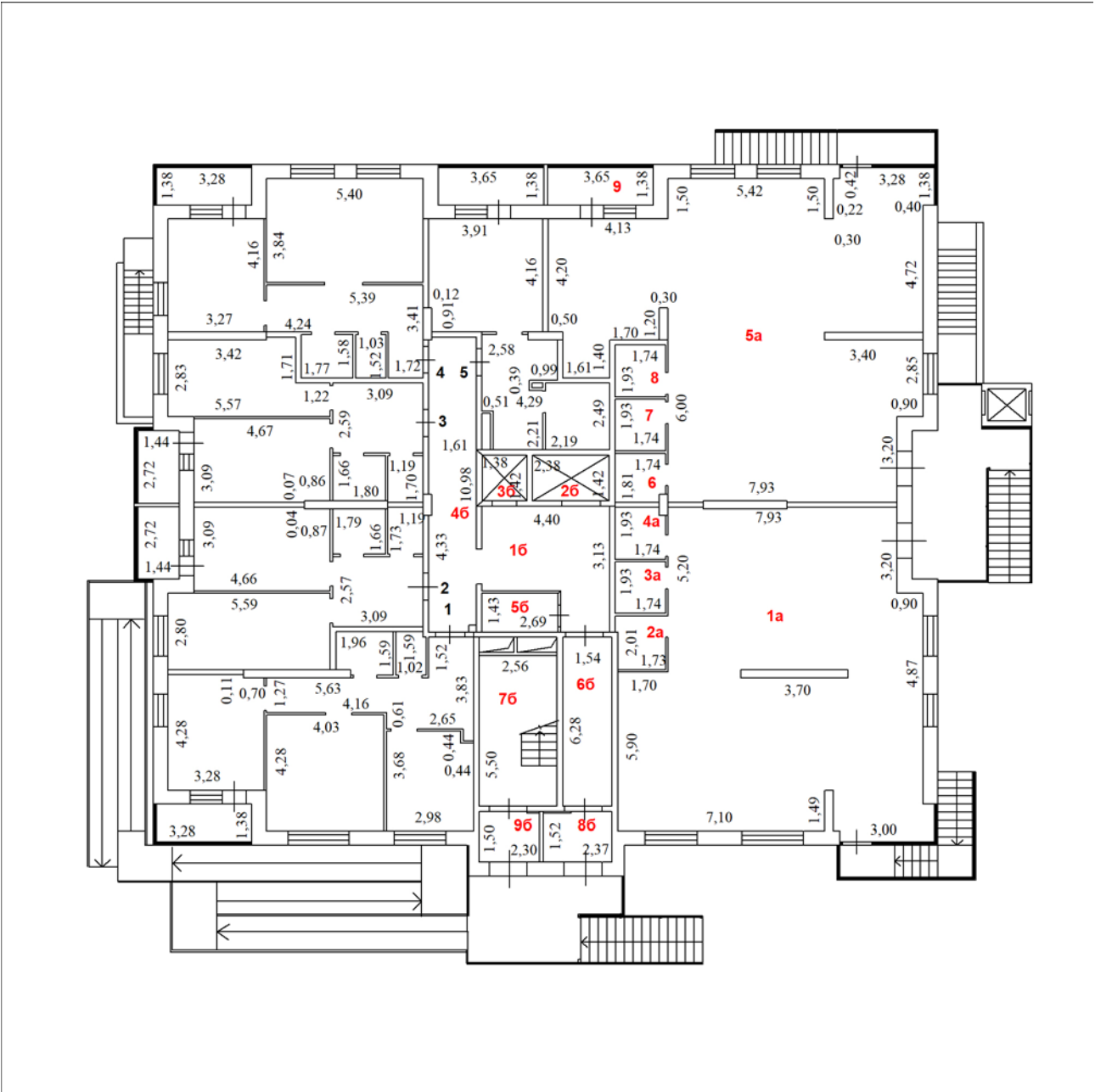
Стена с окном и дверью



Лестница

План этажа

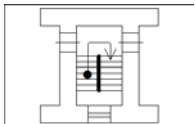
Этаж 1



Условные обозначения



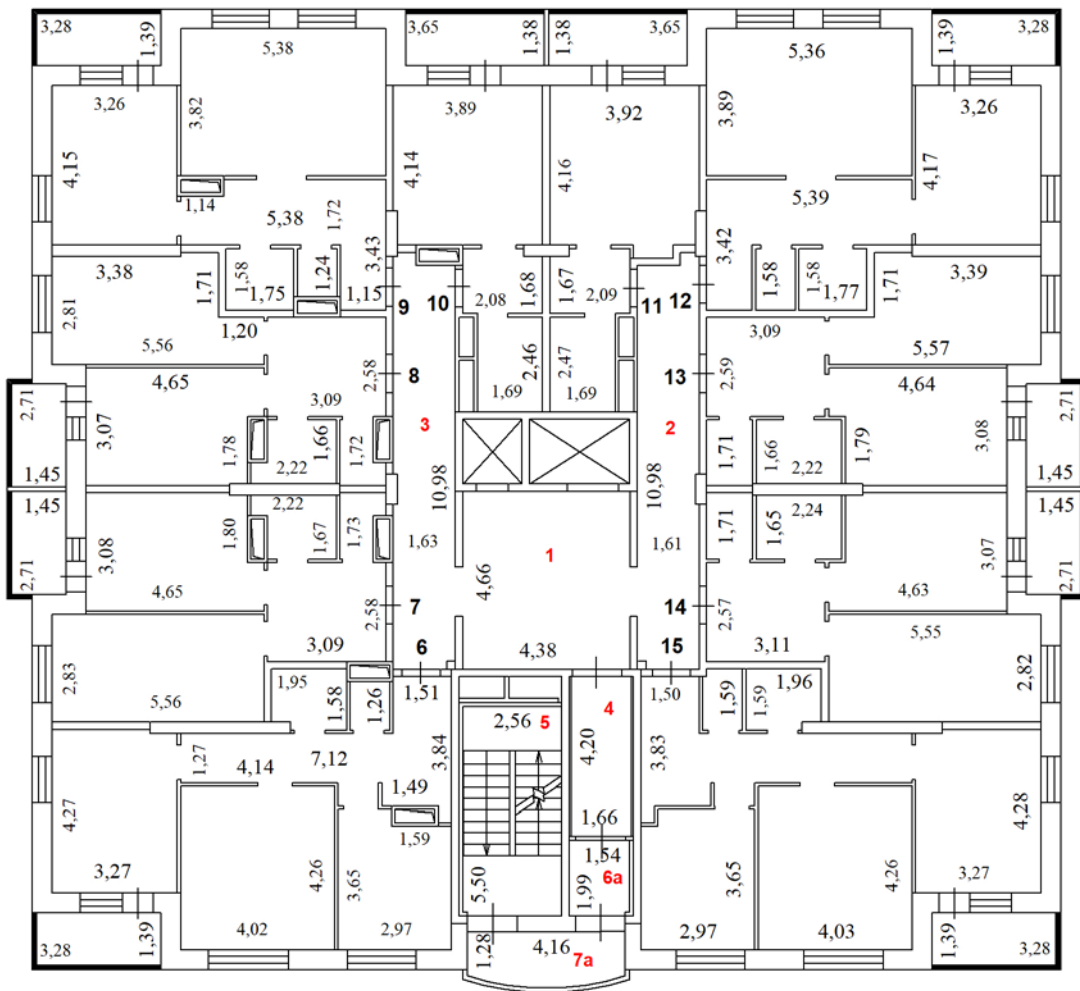
Стена с окном и дверью



Лестница

План этажа

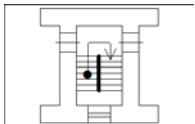
Этаж 2



Условные обозначения



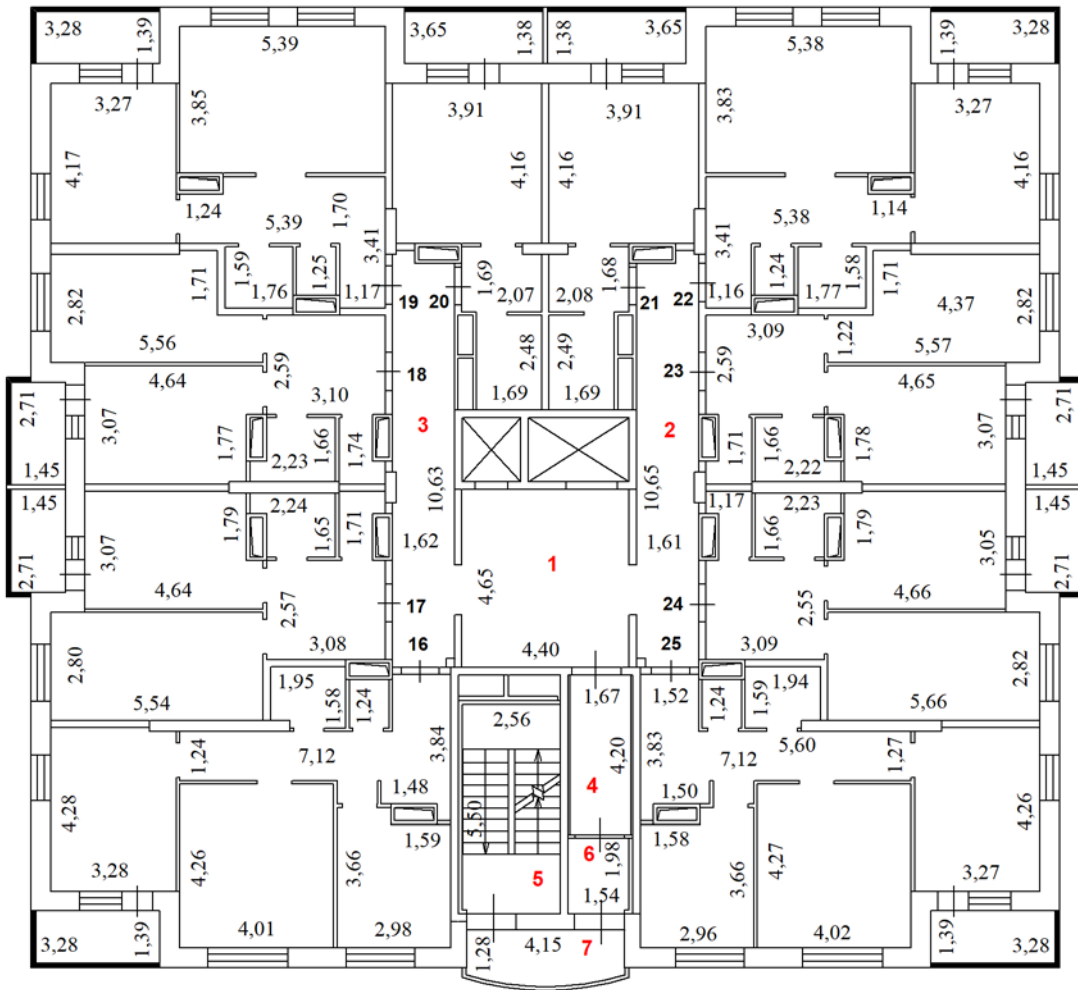
Стена с окном и дверь



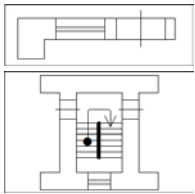
Лестница

План этажа

Этаж 3



Условные обозначения

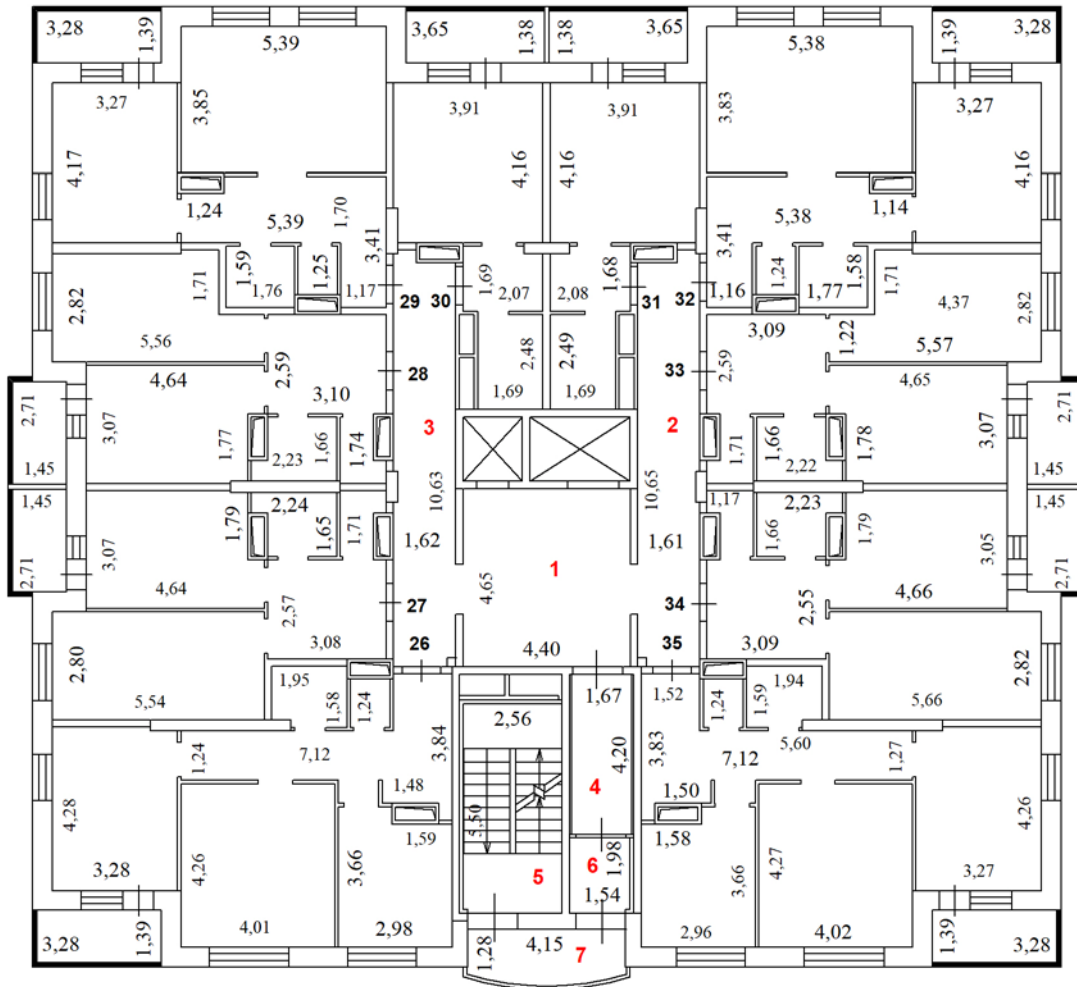


Стена с окном и дверь

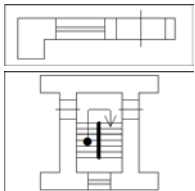
Лестница

План этажа

Этаж 4



Условные обозначения

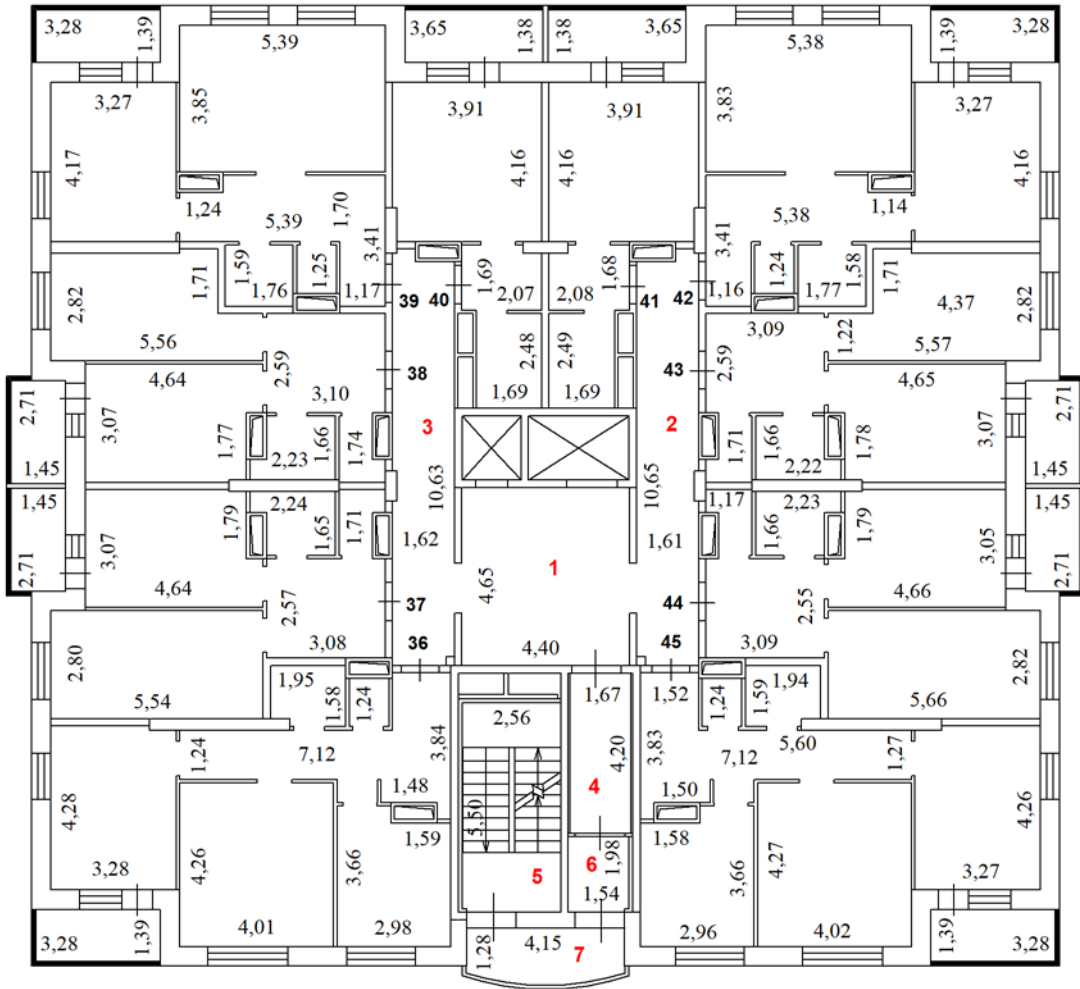


Стена с окном и дверью

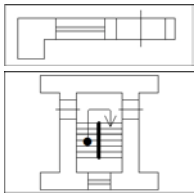
Лестница

План этажа

Этаж 5



Условные обозначения

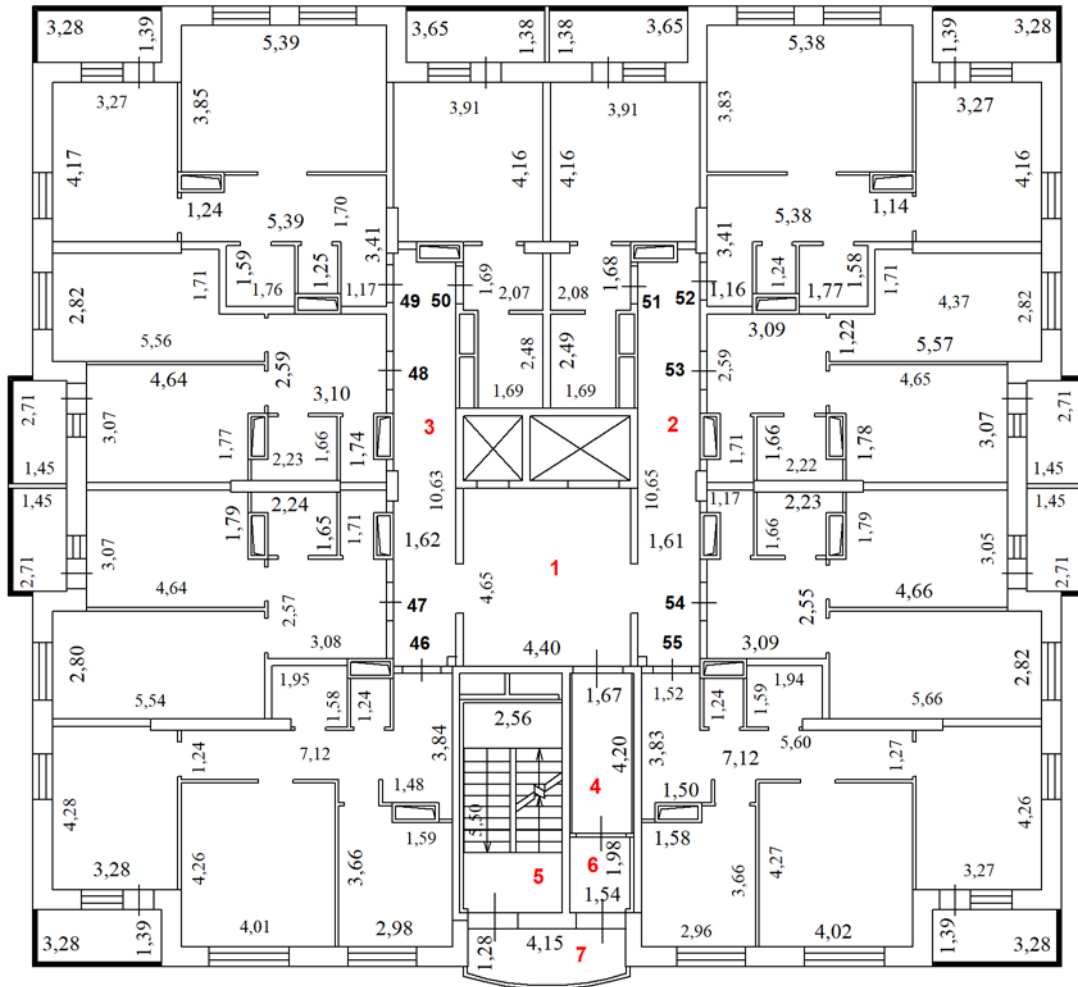


Стена с окном и дверью

Лестница

План этажа

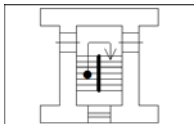
Этаж 6



Условные обозначения



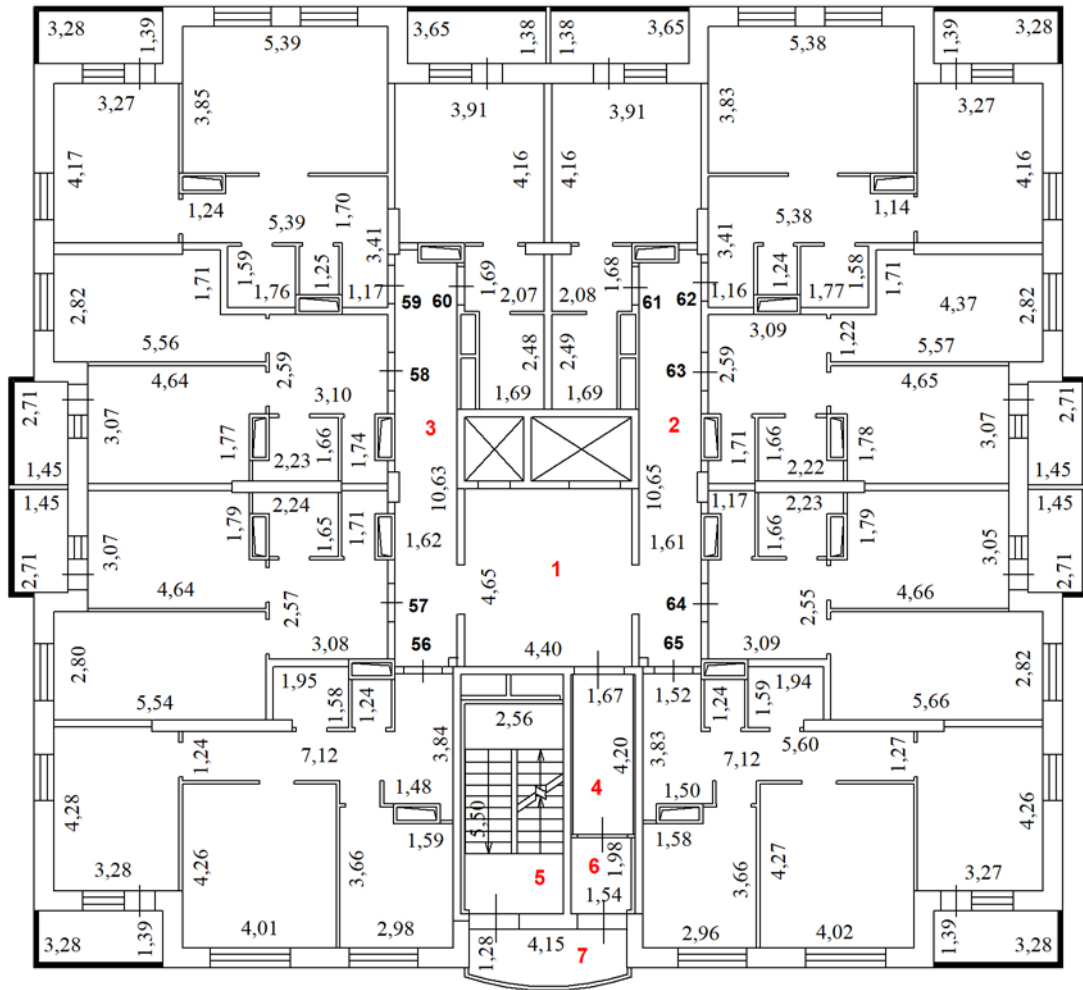
Стена с окном и дверью



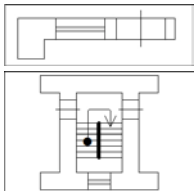
Лестница

План этажа

Этаж 7



Условные обозначения

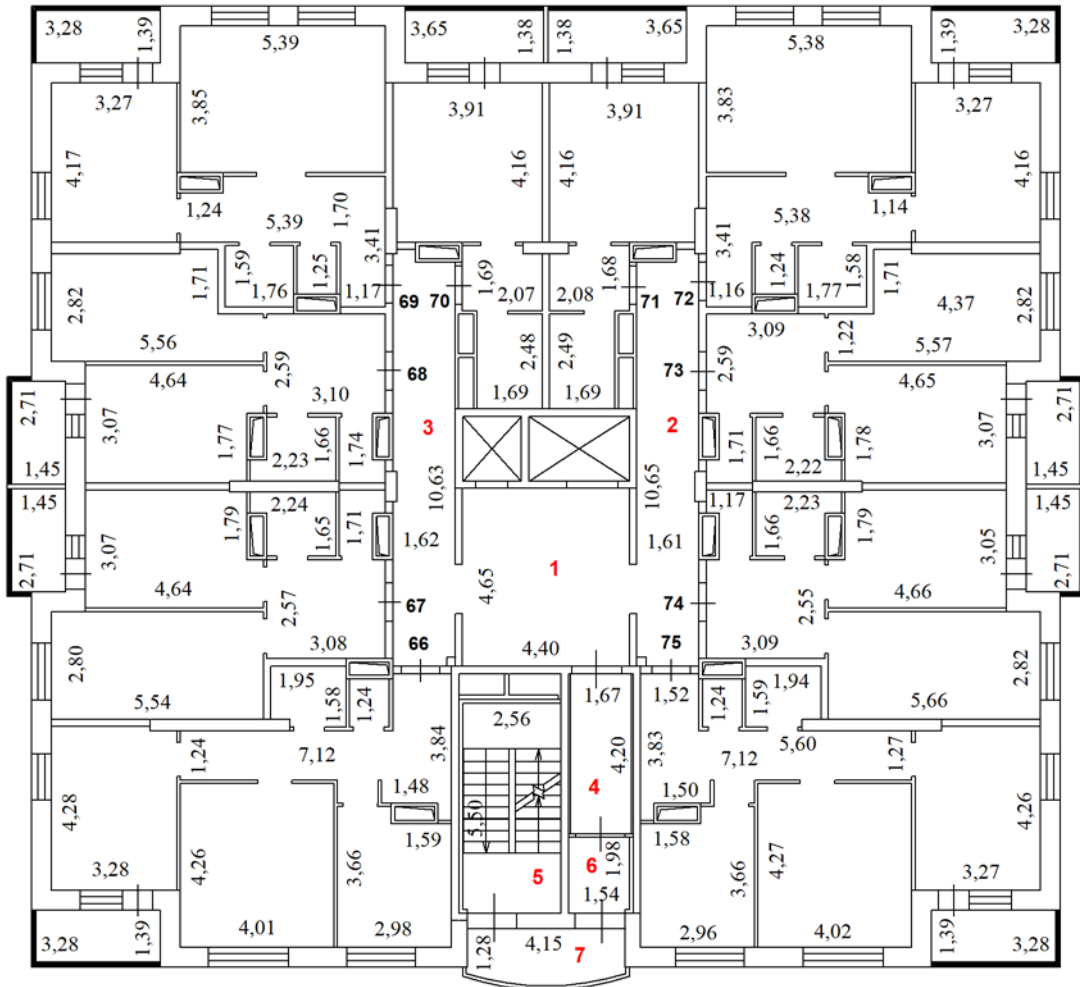


Стена с окном и дверью

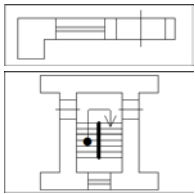
Лестница

План этажа

Этаж 8



Условные обозначения

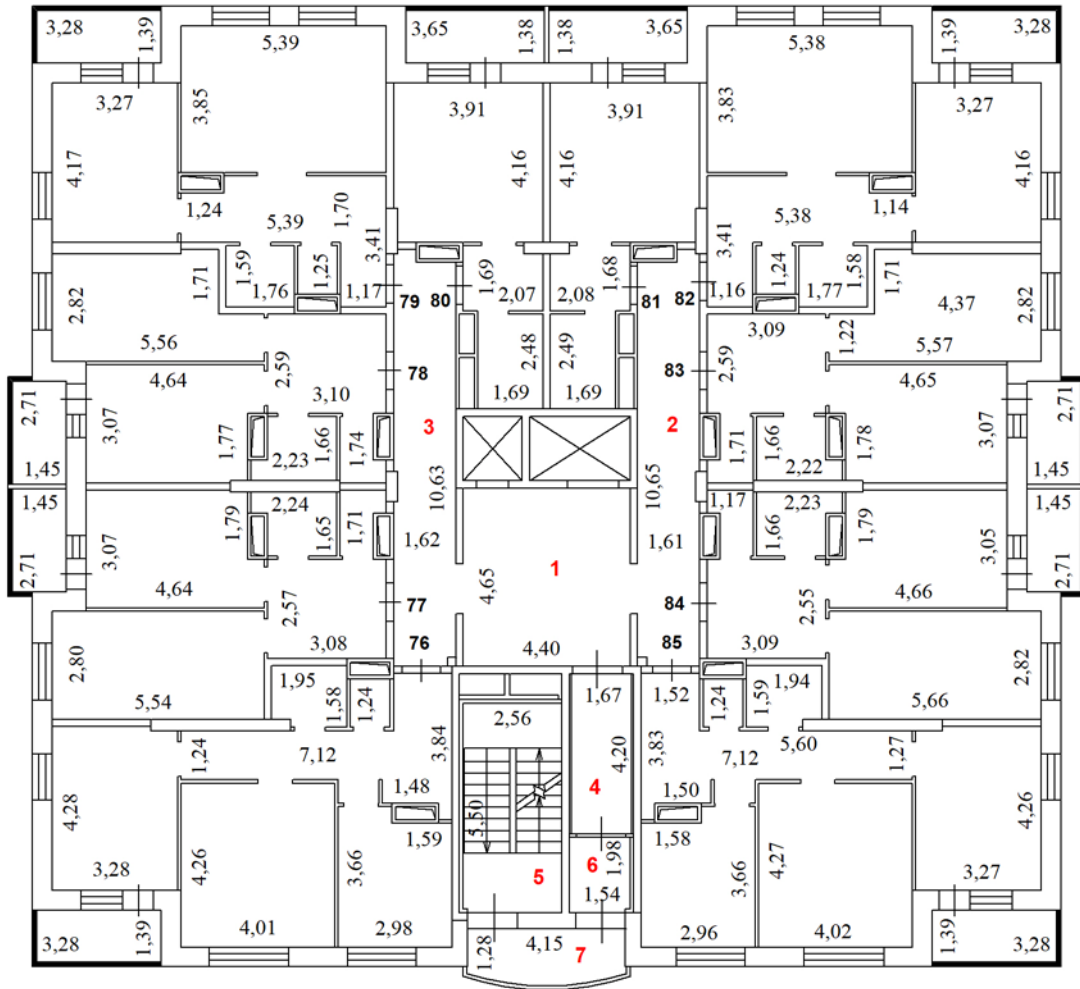


Стена с окном и дверью

Лестница

План этажа

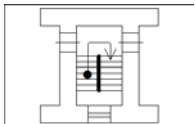
Этаж 9



Условные обозначения



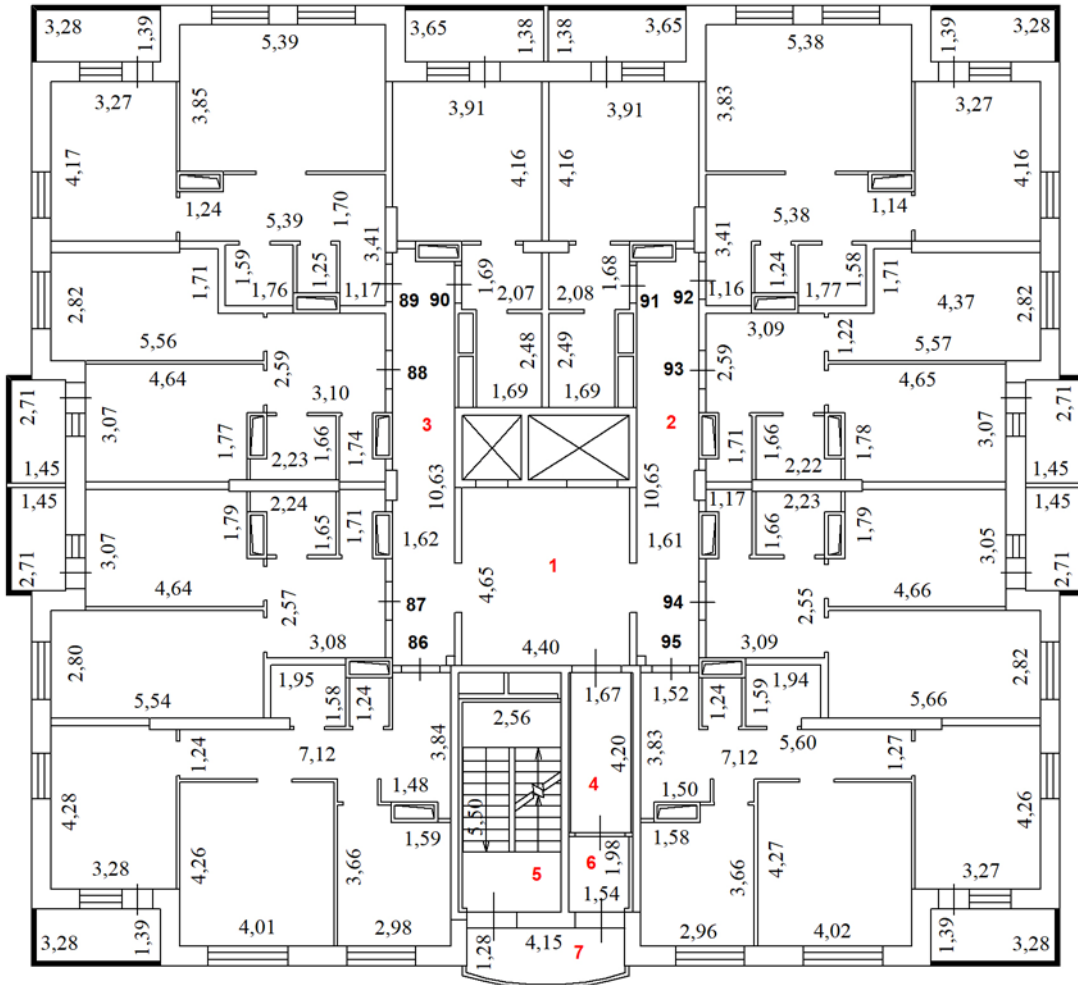
Стена с окном и дверью



Лестница

План этажа

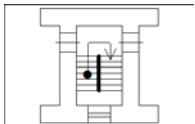
Этаж 10



Условные обозначения



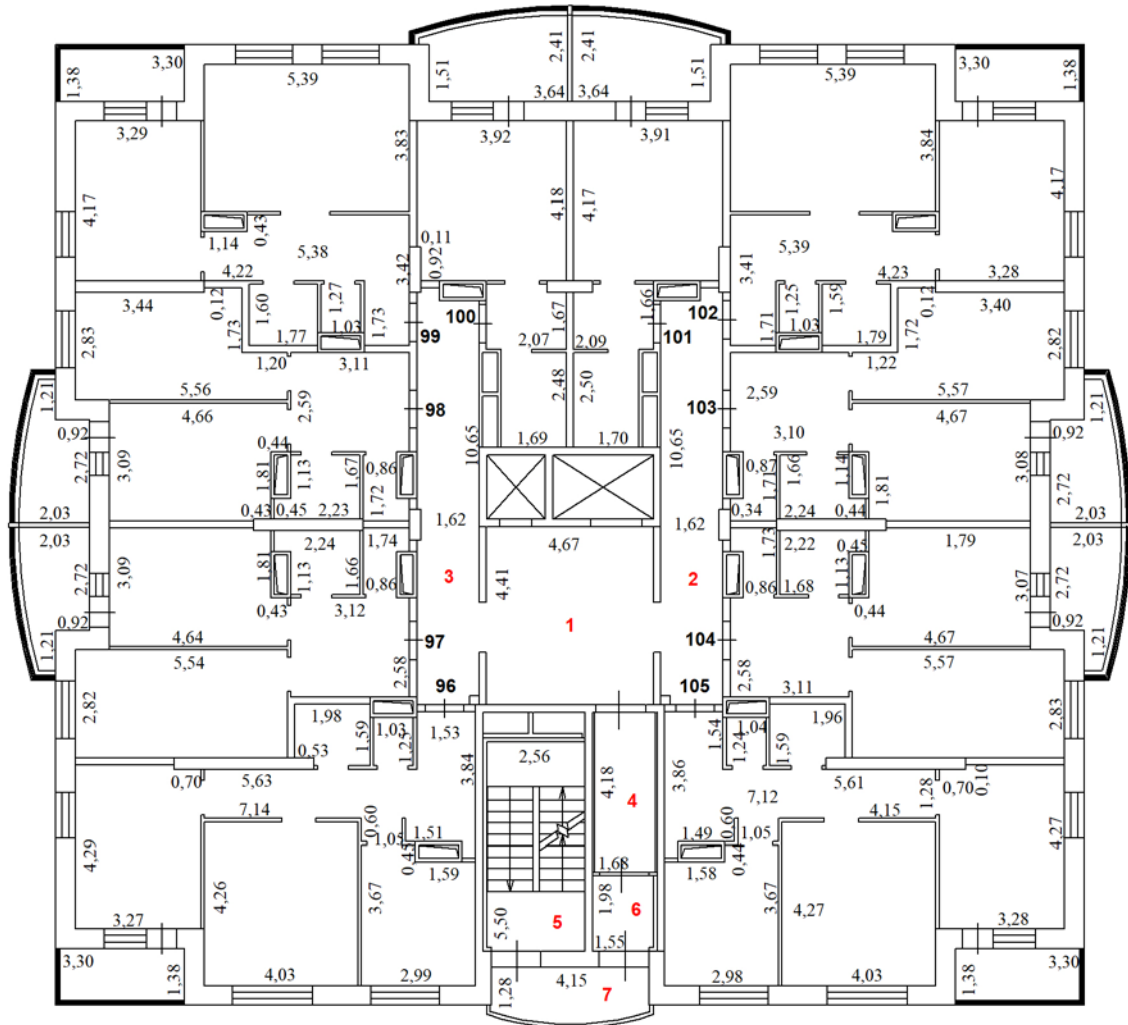
Стена с окном и дверью



Лестница

План этажа

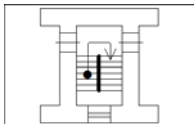
Этаж 11



Условные обозначения



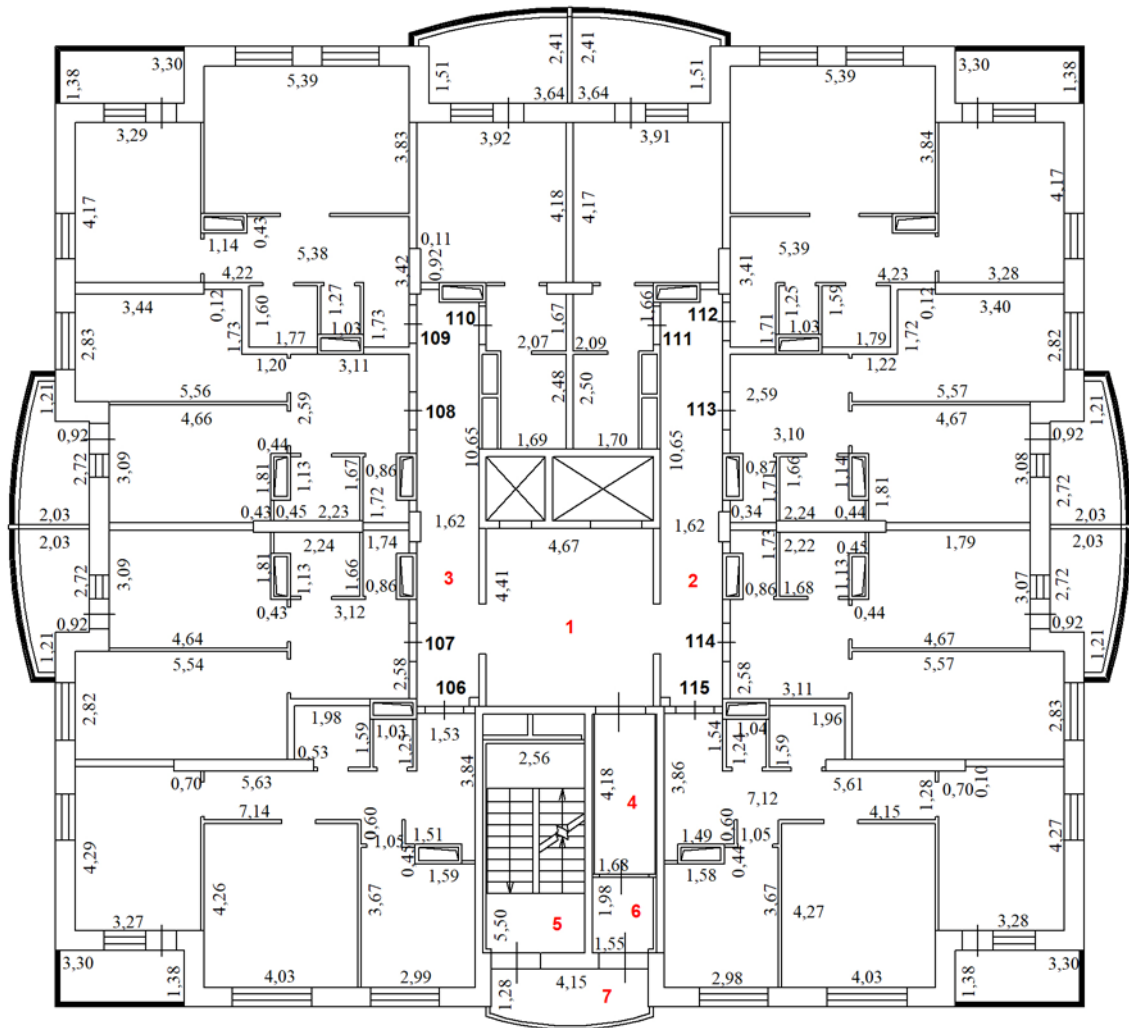
Стена с окном и дверью



Лестница

План этажа

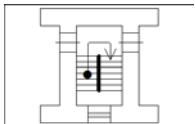
Этаж 12



Условные обозначения



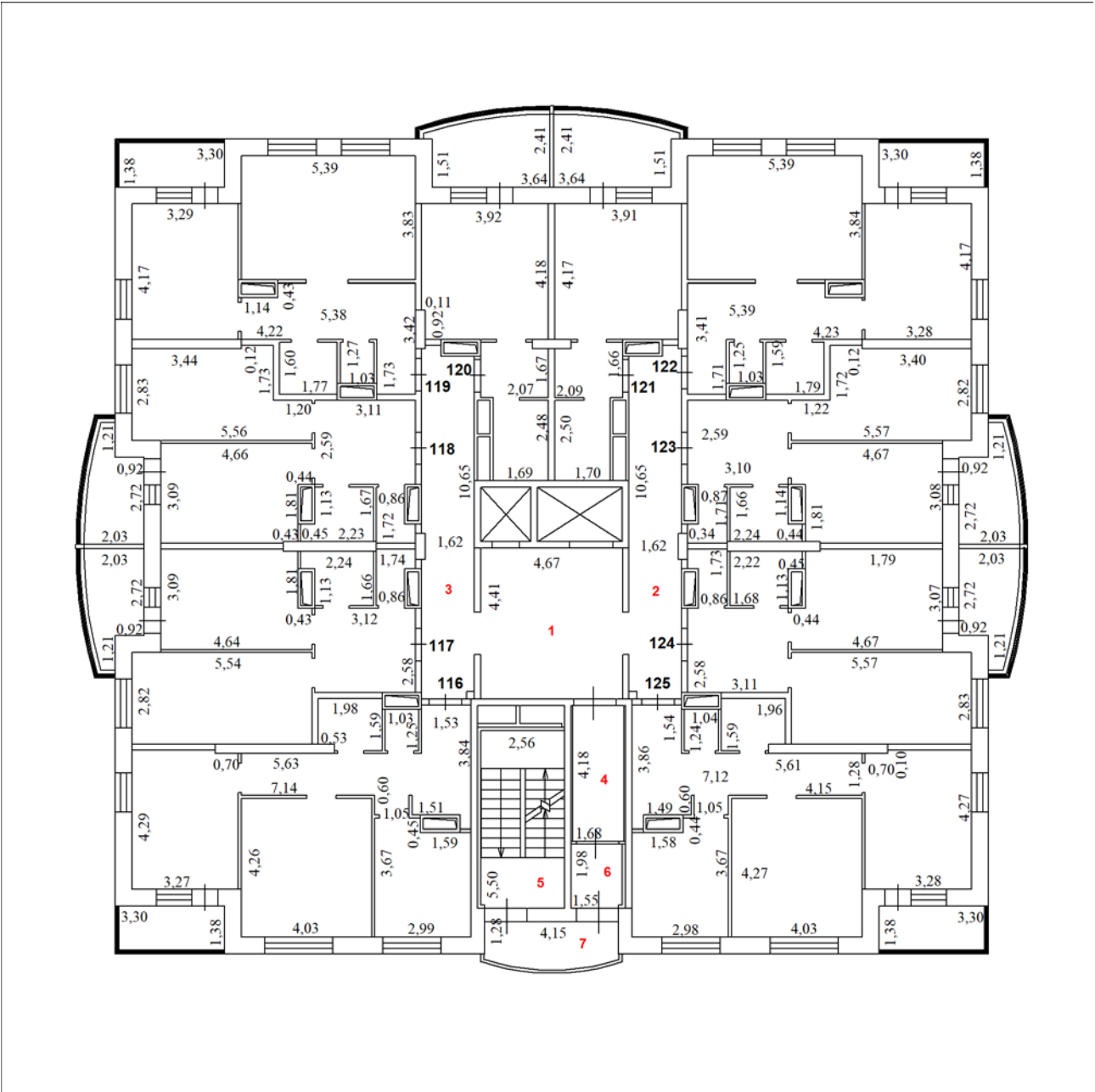
Стена с окном и дверью



Лестница

План этажа

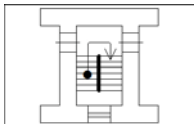
Этаж 13



Условные обозначения



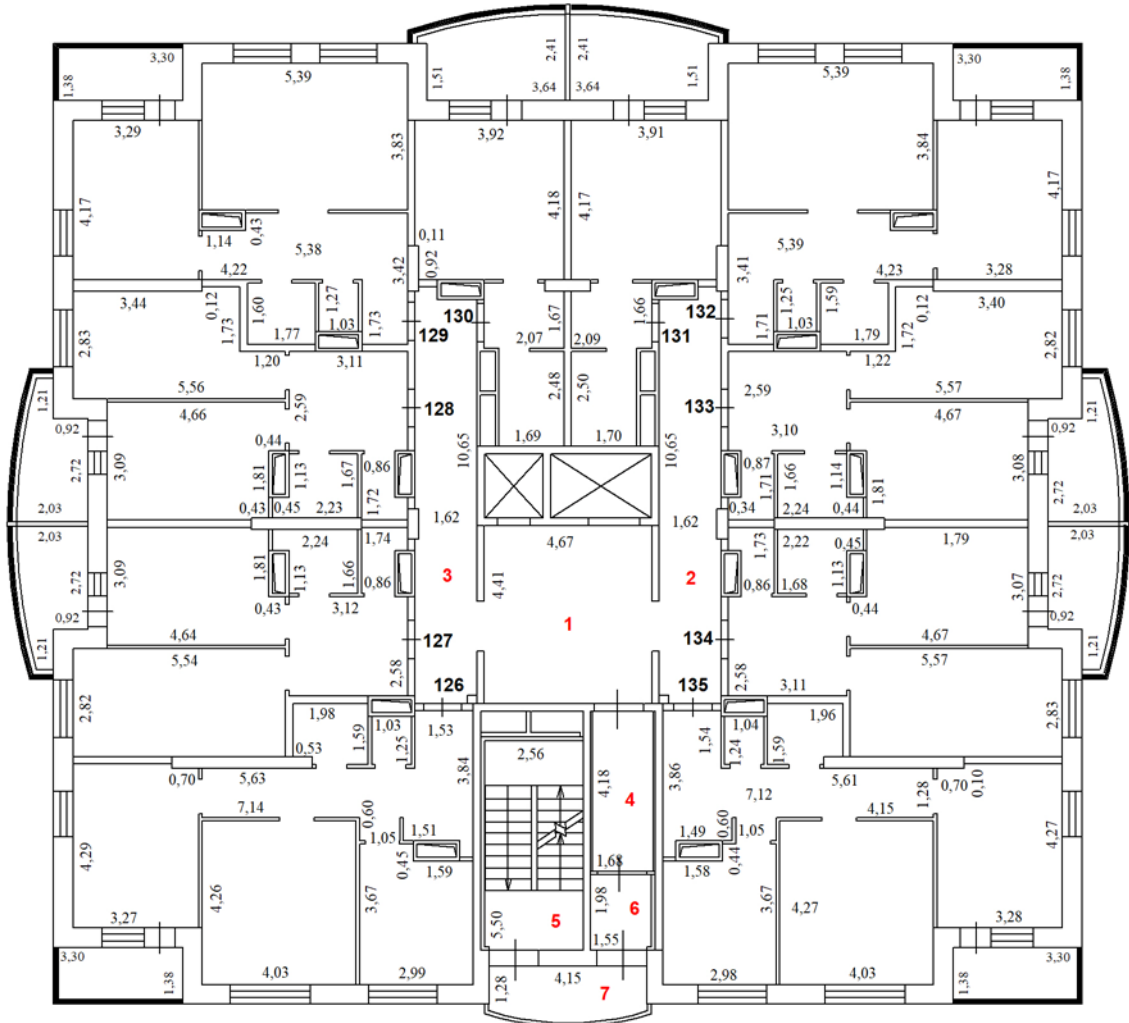
Стена с окном и дверь



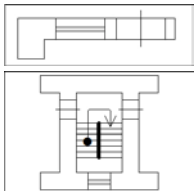
Лестница

План этажа

Этаж 14



Условные обозначения

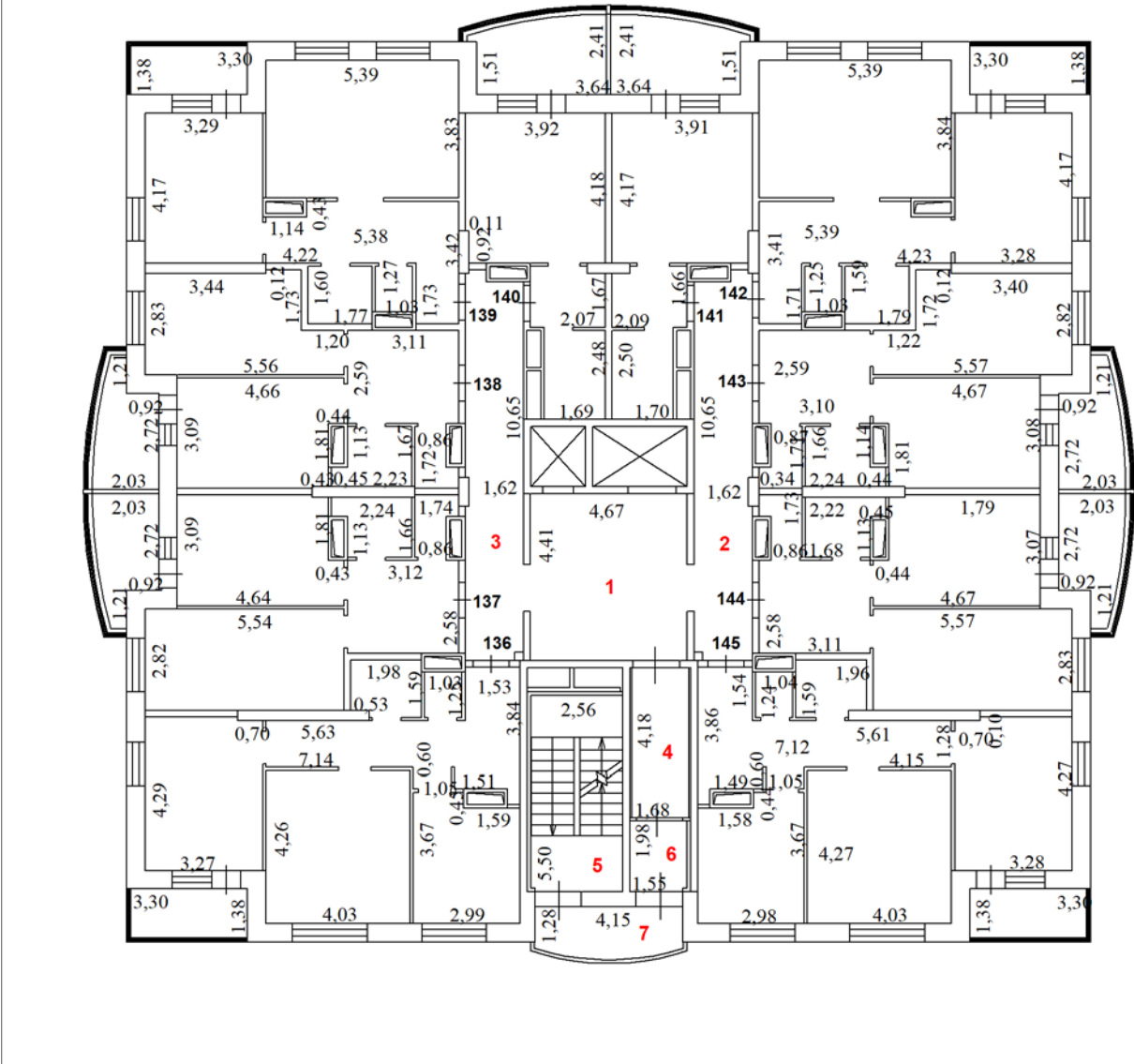


Стена с окном и дверь

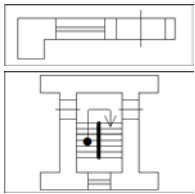
Лестница

План этажа

Этаж 15



Условные обозначения

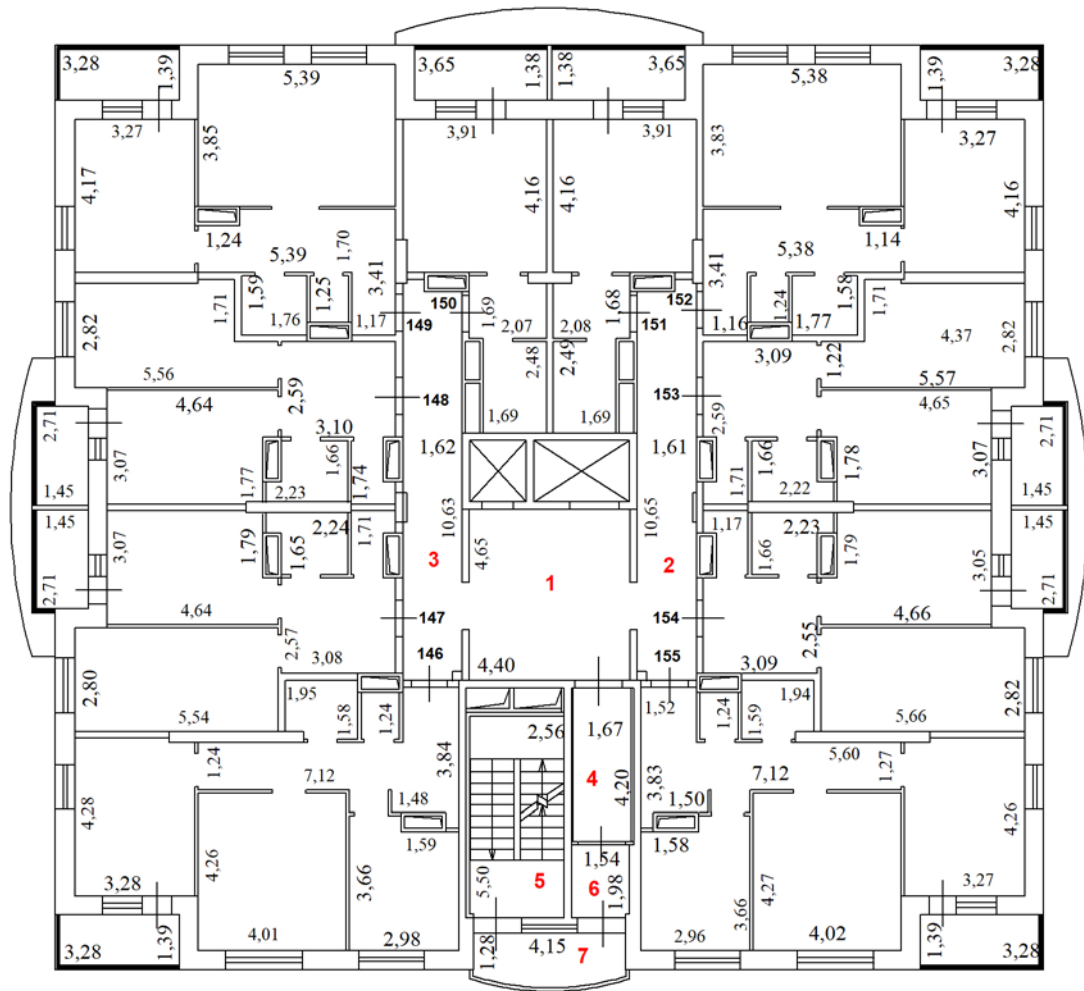


Стена с окном и дверью

Лестница

План этажа

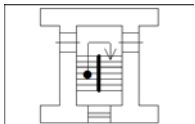
Этаж 16



Условные обозначения



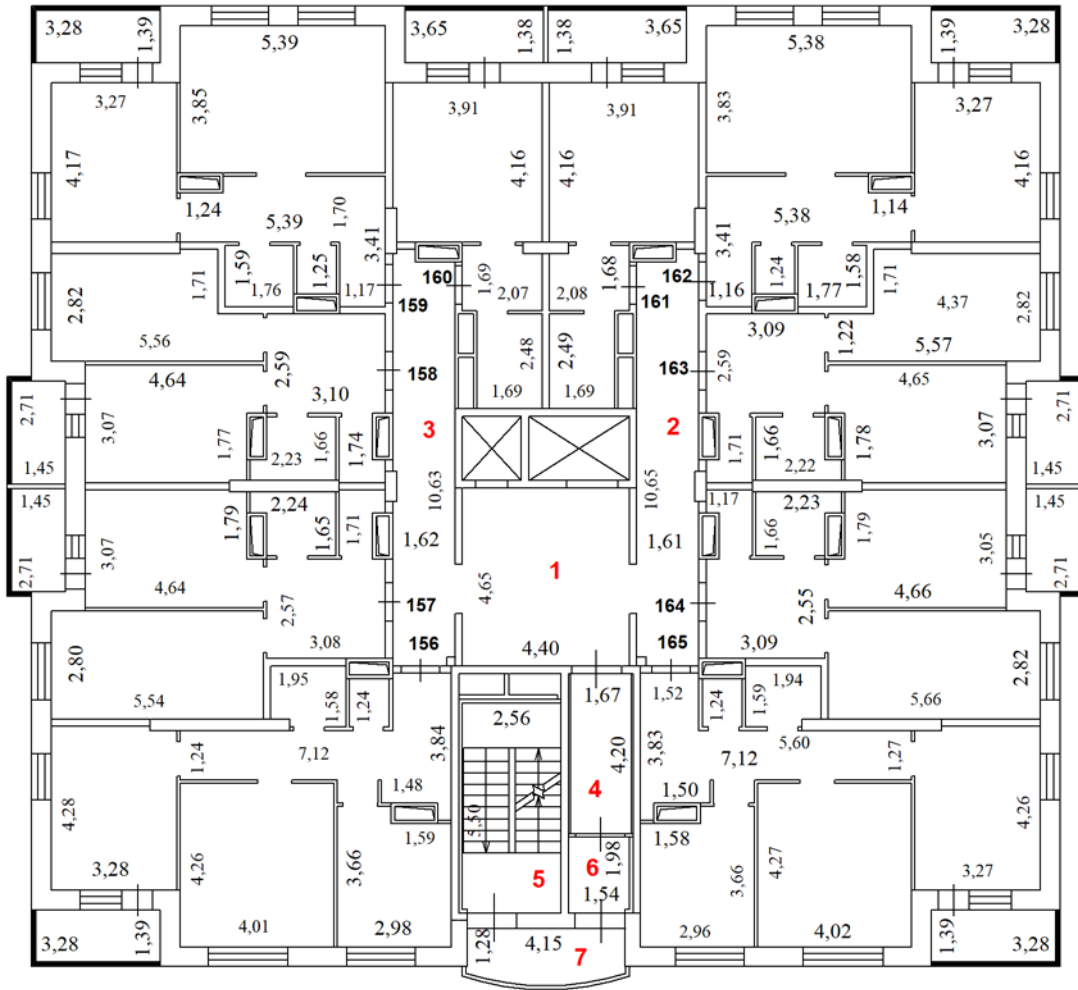
Стена с окном и дверью



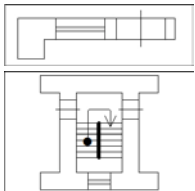
Лестница

План этажа

Этаж 17



Условные обозначения

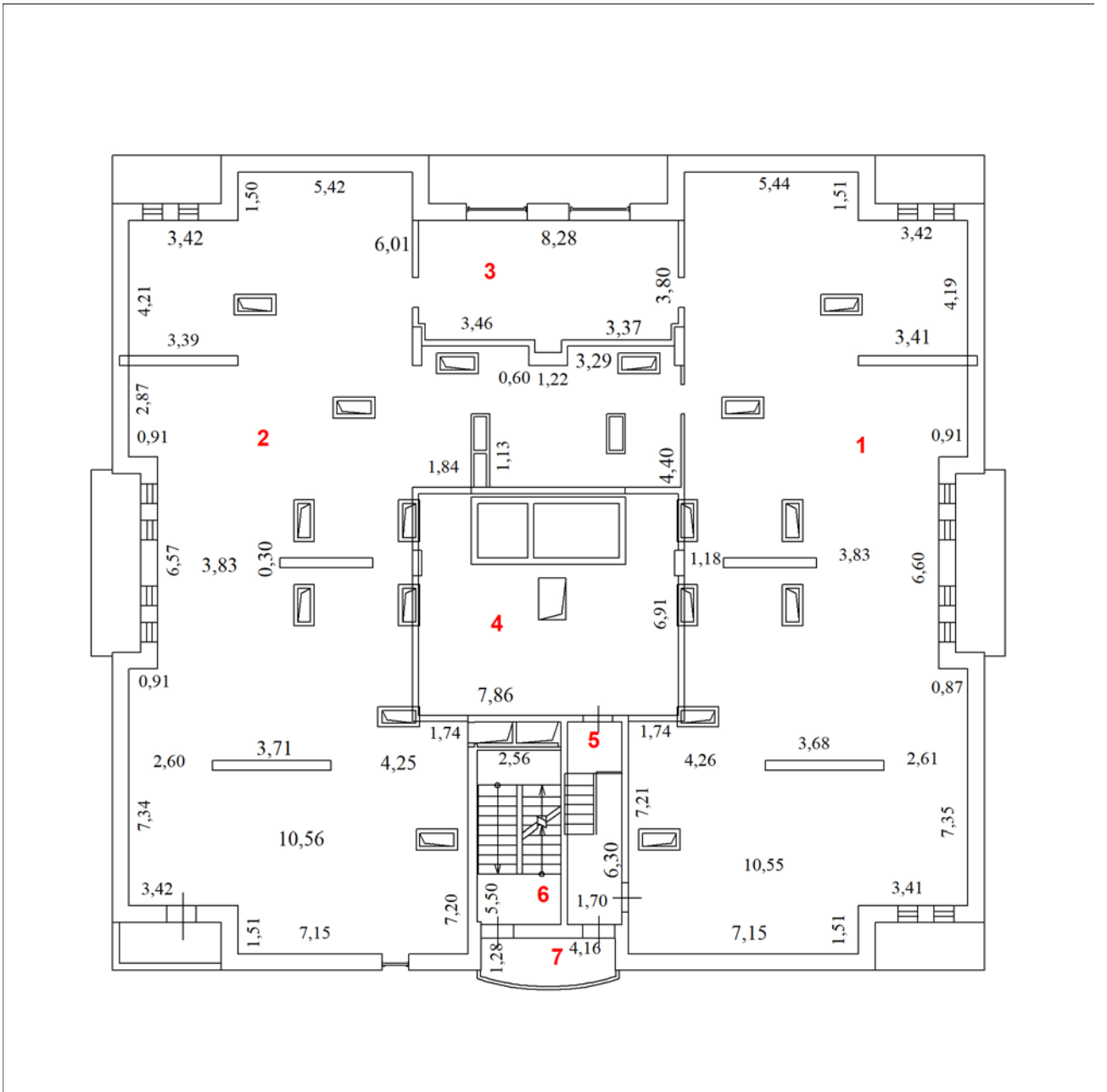


Стена с окном и дверью

Лестница

План этажа

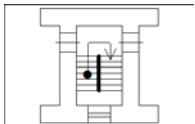
Этаж Технический



Условные обозначения



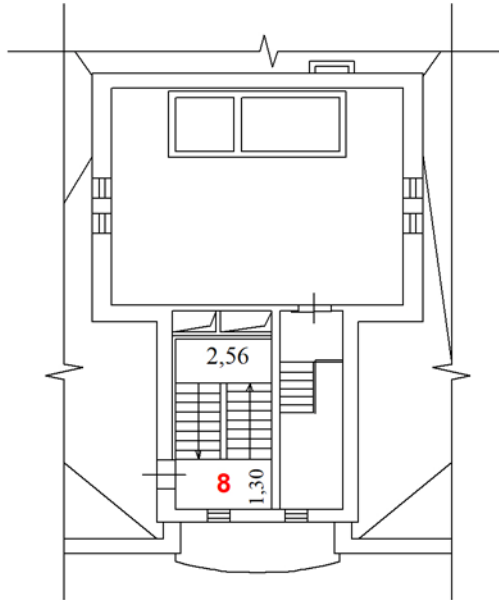
Стена с окном и дверью



Лестница

План части этажа

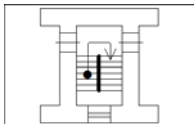
Этаж Технический



Условные обозначения



Стена с окном и дверью



Лестница

Промышленно, пронумеровано,
Скреплено печатью

65 ЛИСТ (а, ов)

Манохина Наталья / Манохина Н.С.

